

## Campo invernale 2-4 gennaio

### Di cosa si tratta:

Si vivrà due giorni tutti insieme con momenti di gioco, di preghiera, di festa, di breve passeggiata sulle montagne ecc.

Esperienza interessante e formativa, con momenti di riflessione e preghiera alternati a giochi e a divertimento.

È un modo coinvolgente e personale per vivere un primo incontro con Gesù nella propria vita.

### Quando?

Si parte il 2 gennaio alle ore 9.30 dal Piazzale Scipioni in pullman. Il rientro è il 4 gennaio in piazzale Scipioni in pullman alle ore 17.00

### A chi è proposto?

Ragazzi che stanno frequentando la prima e seconda media nell'anno 2018-19

### Iscrizioni:

In canonica della Parrocchia di Bovolone entro il **15 dicembre**.

### Formula di acquisizione del consenso dell'interessato

Il/La sottoscritto/la

\_\_\_\_\_

in qualità di

\_\_\_\_\_

del/la ragazzo/a

\_\_\_\_\_

presa visione dell' informativa sul sito [www.parrocchiabovolone.it](http://www.parrocchiabovolone.it) o presso la segreteria e acquisite le informazioni fornite dal titolare del trattamento ai sensi dell'articolo 13 del D. Lgs. 196/2003, presto il consenso al trattamento dei miei dati personali incluse eventuali immagini inserite nelle pagine pubblicate sul giornalino parrocchiale e sul sito della parrocchia per fini indicati nella suddetta informativa.

Dò il consenso

Nego il consenso

Manifesto la mia consapevolezza che il consenso nel quale citato il mio nome e cognome o riprodotta la mia immagine, consente di identificarmi inequivocabilmente come appartenente alla confessione religiosa della Chiesa Cattolica e che tale informazione - in quanto dato personale sensibile relativo alle convinzioni religiose - richiede un specifico ed espresso consenso alla pubblicazione e alla diffusione.

Dò il consenso

Nego il consenso

Bovolone ...../...../.....

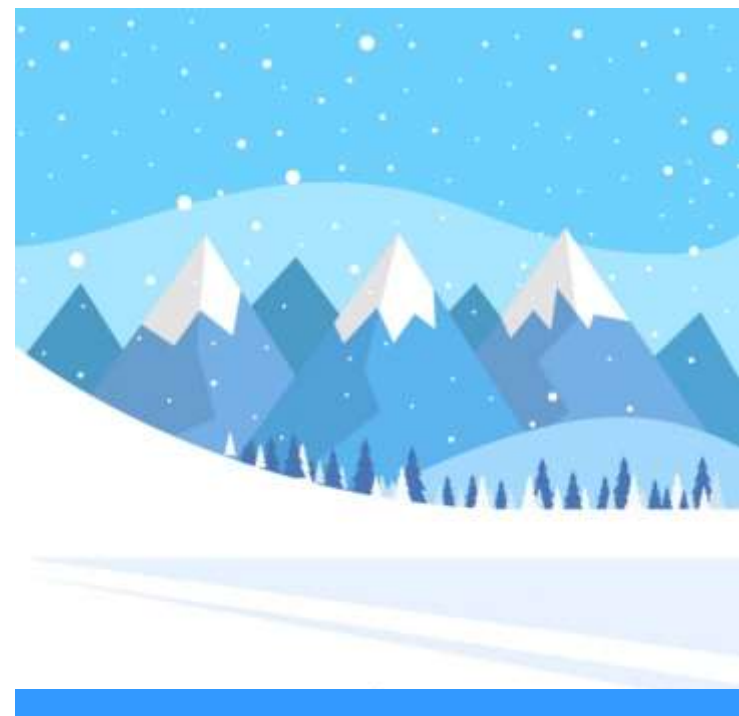
Firma di un genitore iscrivente (o Tutore legale)

.....

Parrocchia san Giuseppe  
in Bovolone



**CAMPO  
INVERNALE**



**2-4 gennaio 2019**

**I - II MEDIA**

